

Sie erreichen uns wie folgt:

Öffentliche Verkehrsmittel

Da es in der näheren Umgebung des Kinderspitals nur wenige Parkplätze gibt, bitten wir Sie nach Möglichkeit öffentliche Verkehrsmittel zu benutzen.

- Vom Bahnhof Basel SBB Bus Nr. 30 bis Haltestelle "Kinderspital UKBB"
- Vom Bahnhof Basel Badische Bahnhof Bus Nr. 30 Richtung Bahnhof SBB bis Haltestelle „Kinderspital UKBB“
- Vom EuroAirport Flughafen Bus Nr. 50 bis Haltestelle „Kannenfeldplatz“. Entweder Fussweg ca. 10 Min oder Bus Nr. 31 oder 38 bis Haltestelle „Kinderspital UKBB“.

Anfahrt mit dem Auto

Sie können im nahe liegenden Parkhaus City oder in einem anderen Basler Parkhaus kostenpflichtig parkieren (sehr teuer!).

Hilfreiche Websites

GAMMA: www.g-a-m-m-a.org

UKBB-Ganglabor: www.ukbb.ch/en/research/research-groups/neuroorthopedics.html

Basel Tourismus: www.basel.com

Online Fahrplan Bus/Tram: www.bvb.ch

Flughafen Basel: www.euroairport.com

Adresse:

Universitäts-Kinderspital beider Basel (UKBB)
Spitalstrasse 33
CH-4056 Basel
SCHWEIZ

Sollten Sie noch Fragen zum Veranstaltung haben, wenden Sie sich bitte an einer der Organisatorinnen

Jacqueline Romkes: j.romkes@unibas.ch

Katrin Bracht: k.bracht-schweizer@unibas.ch

Marie Freslier: marie.freslier@unibas.ch

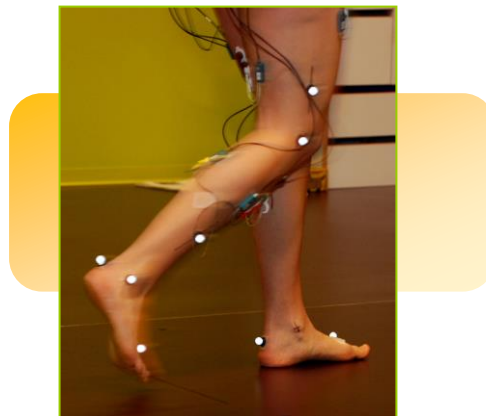
Tel.: +41 (0) 61 704 2829

Hotel Empfehlung (ca. Preis pro Nacht)

- Hotel Ibis Budget Basel City (ab 77 CHF)

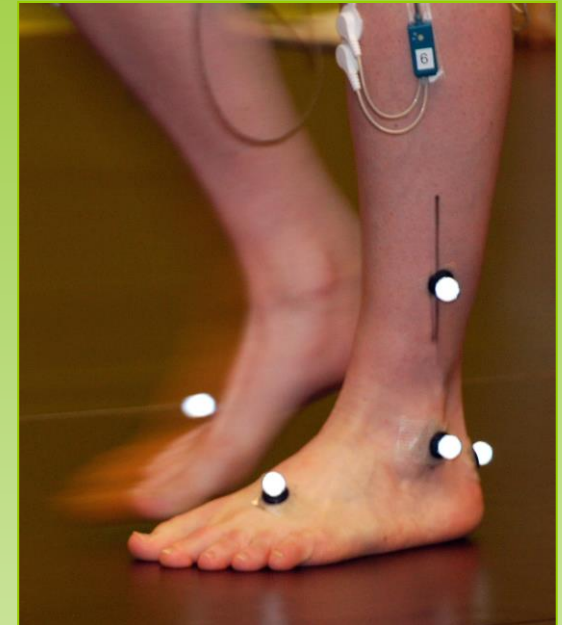
- Jugendherberge Basel (ab 43 CHF)

Jeder Gast, der in Basel logiert, erhält beim Check-In kostenlos ein Mobility Ticket (freie Benützung der ÖV in Basel und Umgebung (inkl. EuroAirport)) während der Aufenthaltsdauer. Die Reservationsbestätigung berechtigt am Anreisetag zur Nutzung des ÖV.



GAMMA Tagung

Zur Interpretation klinischer Ganganalyse-Daten



6. – 7. November 2015

UKBB

Universitäts-Kinderspital
beider Basel

GAMMA Tagung in Basel 6. - 7. November 2015

GAMMA ist die **G**esellschaft für die **A**nalyse **M**enschlicher **M**otorik in ihrer klinischen **A**nwendung. Das Labor für Bewegungsuntersuchungen in Basel möchte Sie herzlich zur diesjährigen Herbst Veranstaltung der GAMMA vom 6. - 7. November 2015 einladen.

Wir bieten Ihnen ein interessantes Programm mit Fokus auf der Interpretation klinisch instrumentierter 3D Ganganalyse Daten. In Kurzvorträgen werden zunächst Themen zur Messtechnik und Fehleranalyse sowie Risiken bei der Interpretation der Ganganalyse-Daten angesprochen. In den Workshops werden in Kleingruppen Fallbeispiele aus unterschiedlichen Ganglaboren diskutiert und interpretiert.

Wir freuen uns auf Ihr Kommen,

Jacqueline Romkes
Katrin Bracht
Marie Freslier



Programm Freitag 6. November 2015

12:30 – 13:30 *Anmeldung und Willkommenskaffee*

13:30 – 13:40 *Begrüssung und Organisatorisches*

13:40 – 15:30 *Vorträge:*

- Biomechanische Funktionsdiagnostik bei Verletzungen am Fuss – **Marlene Mauch** (20 min)
- 3D Fuss-Modelle – **Sebastian Krapf** (20 min)
- Klinische Fuss-Problematik – **Bernhard Speth** (20 min)
- Oberflächen EMG: technische Möglichkeiten – **Beat Göpfert** (20 min)
- Statistical parametric mapping – **Corina Nüesch** (30 min)

*** PAUSE ***

16:00 – 17:30 *Vorträge:*

- Eine Zeitreise durch die klinische Interpretation der Ganganalyse – **Reinald Brunner** (35 min)
- Mehrwert des Modellings – **Christian Wyss** (20 min)
- Rennen im Ganglabor: hat es einen diagnostischen Nutzen für die Therapie bei Zerebralparese? – **Harald Böhm** (20 min)

17:30 – 18:00 *Besichtigung des Bewegungslabors*

Ab 18:30 *gemeinsames Abendessen (Selbstzahler)*

Samstag 7. November 2015

8:30 – 9:00 *Anmeldung und Kaffee*

9:00 – 12:30 *Workshops „Interpretation 3D Ganganalyse Daten“ & Kaffeepause*

- Fallbeispiel Ganganalyse 1 - **Reinald Brunner**
- Fallbeispiel Ganganalyse 2 - **Erich Rutz**
- Fallbeispiel Ganganalyse 3 - **Extern**

12:30 *Schlusswort und Verabschiedung*

Erleben Sie die Basler Herbstmesse!

Von 24.10 bis 8.11.2015 findet in Basel die Basler Herbstmesse statt. Es ist die grösste und älteste Vergnügungsmesse der Schweiz. Die Basler Herbstmesse ist mehr als eine übliche Kilbi oder Kirmes. Mit ihrer mehr als 540-jährigen Tradition und dem besonderen Brauchtum gehört sie zum lebendigen Kulturgut der Stadt.

Besonders Empfehlenswert: Der Petersplatz verzaubert Jung und Alt mit originellen Warenständen in kleinen Holzhäuschen und kulinarischen Versuchungen.

Vielleicht überlegen Sie sich am Samstag einen Zug oder Flieger später nach Hause zu nehmen.

